



**For proper installation and best possible fit, please read all instructions BEFORE you begin.
For technical assistance or to obtain missing parts, please call Customer Relations at 1-800-241-7219.**

Important Safety Information

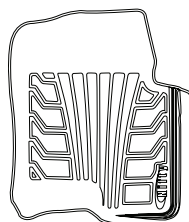
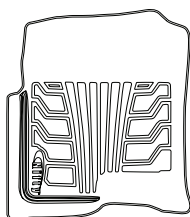


- CAUTION - Before driving, ensure that the Floor Mats are properly positioned in vehicle.
- Clean only with mild soap and dry with a clean cloth.
- Avoid use of Armor All or similar products since it may reduce the skid resilience of the Floor Mat.

Contents

NOTE: Actual product may vary from illustration.

Driver Side Front

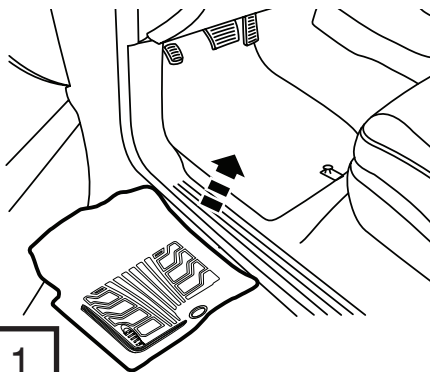


Passenger Side Front

Installation Steps

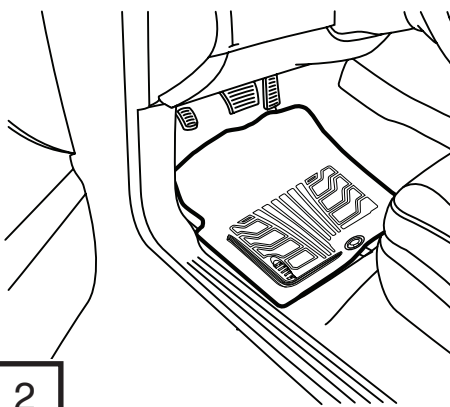
NOTE: Actual application may vary slightly from illustrations.

Ensure floor mat area is clean and free of obstacles before installing.



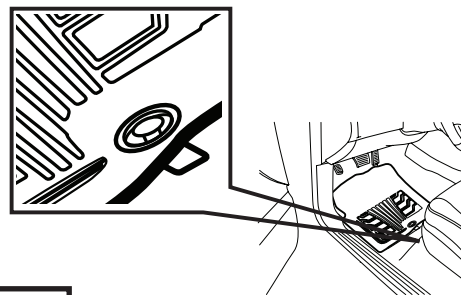
1

Slide floor mat in place.



2

NOTE: Use the hook latch when applicable.



3

Congratulations!

You have purchased one of the many quality Nifty™ branded products offered by Lund International. We take the utmost pride in our products and want you to enjoy years of satisfaction from your investment. We have made every effort to ensure that your product is top quality in terms of fit, durability, finish and ease of installation.



Lund International, Nifty Products Division
655 Raco Drive, Lawrenceville, GA 30045
800-241-7219 • Fax 770-339-5839 • Visit us at lundinternational.com



© 2008 Lund Inc. All rights reserved.
Nifty™, and the Nifty™ logo are trademarks of Lund Inc.



Nifty™ Tapis de sol

Afin d'installer les tapis de sol de façon appropriée, veuillez lire toutes les instructions AVANT de commencer. Pour une assistance technique ou pour obtenir des pièces manquantes, appelez le service client au 1-800-241-7219.

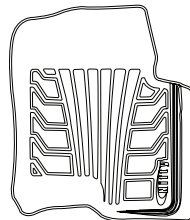
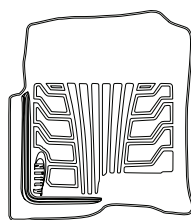
Informations importantes relatives à la sécurité



- **PRÉCAUTION** : avant de déplacer le véhicule, vérifiez que les tapis de sol sont bien en place.
- Utilisez uniquement un détergent doux et séchez à l'aide d'un linge propre et sec.
- Évitez d'utiliser du produit Armor All ou tout autre produit similaire car cela peut réduire les propriétés antidérapantes du tapis de sol.

Contenu NOTE : votre produit pourrait différer de l'illustration.

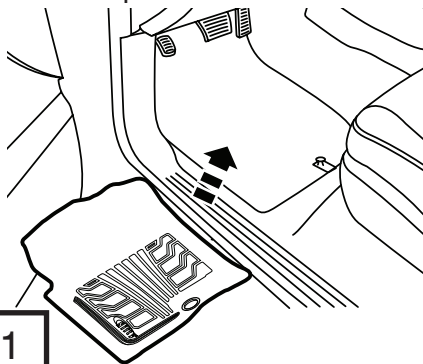
Avant côté conducteur



Avant côté passager

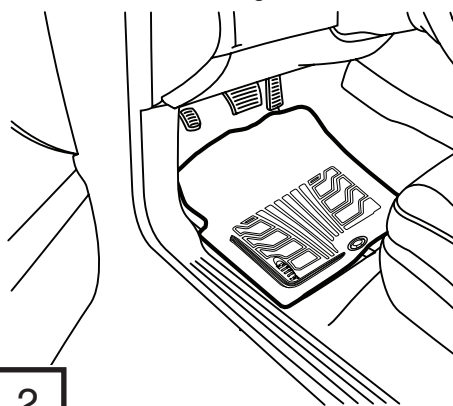
Étapes de l'installation NOTE : l'installation pourrait différer légèrement par rapport aux illustrations.

Avant d'installer le tapis de sol, assurez-vous que la surface sur laquelle vous le posez est propre et ne comporte aucun obstacle.



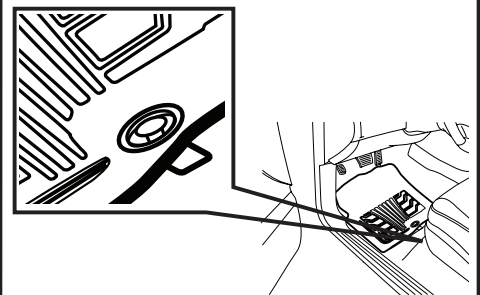
1

Mettez le tapis de sol en place en le faisant glisser.



2

NOTE : le cas échéant, utilisez le crochet d'attache.



3

Félicitations !

Vous venez d'acquérir un des nombreux produits de qualité Nifty™ proposés par Lund International. Nous sommes extrêmement fiers de la qualité de nos produits et nous espérons que vous pourrez profiter de cet investissement de longues années durant. Nous nous efforçons d'offrir la meilleure qualité en termes d'ajustement, de finition, de durabilité et de facilité d'installation.



Lund International, Nifty Products Division
655 Raco Drive, Lawrenceville, GA 30045, États-Unis
800-241-7219 • Fax 770-339-5839 • Venez découvrir notre site Web lundinternational.com



© 2008 Lund Inc. Tous droits réservés.
Nifty™, et le logo de Nifty™ sont des marques déposées de Lund Inc.





Para lograr una instalación adecuada y los mejores resultados posibles, lea todas las instrucciones ANTES de empezar. Para obtener asistencia técnica o piezas faltantes, comuníquese con Relaciones con el cliente, llamando al 1-800-241-7219.

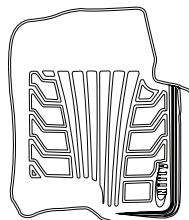
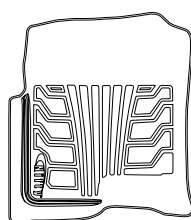
Información importante sobre seguridad

- **ADVERTENCIA** – Antes de conducir, asegúrese de que las alfombrillas estén en la posición correcta en el vehículo.
- Limpie solamente con jabón suave y seque con un paño limpio.
- Evite el uso de Armor All o productos similares, ya que puede reducir la resistencia al resbalamiento de la alfombrilla.

Contenido

NOTA: El producto real puede ser distinto al de la ilustración.

Lado del conductor,
adelante

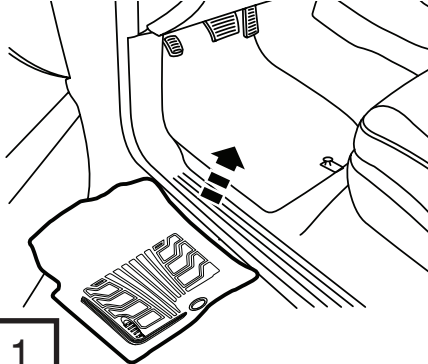


Lado del pasajero,
adelante

Pasos de la instalación

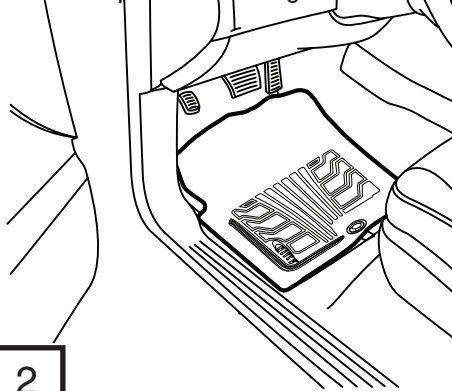
NOTA: La aplicación real puede variar ligeramente de las ilustraciones.

Asegúrese de que el área de la alfombrilla esté limpia y libre de obstáculos antes de la instalación.



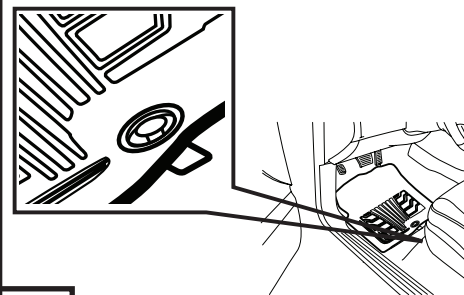
1

Deslice la alfombrilla hasta que quede en su lugar.



2

NOTA: Use el sujetador de gancho si corresponde.



3

¡Felicidades!

Usted ha comprado uno de los numerosos productos de la marca Nifty™ ofrecidos por Lund International. Estamos muy orgullosos de nuestros productos y queremos que usted disfrute de años de satisfacción con su inversión. Hemos hecho todo lo posible para garantizar que su producto sea de la más alta calidad en lo referente a adaptación del vehículo, duración, acabado y facilidad de instalación.



Lund International, Nifty Products Division
655 Raco Drive, Lawrenceville, GA 30045
800-241-7219 • Fax 770-339-5839 • Visítenos en lundinternational.com



© 2008 Lund Inc. Todos los derechos reservados.
Nifty™, y el logotipo Nifty™ son marcas comerciales de Lund Inc

